

## Socle de prise de courant saillie

Référence 27005

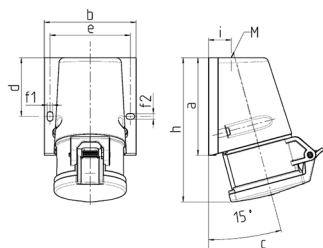


- bornes à vis
- fixations extérieures
- entrée de câble par le haut

## Caractéristiques techniques

|                             |                   |
|-----------------------------|-------------------|
| Ampère                      | 32 A              |
| Pôles                       | 3 p               |
| Volt                        | 230 V             |
| Position horaire            | 6 h               |
| Hertz                       | 50-60 Hz          |
| Technique de raccordement   | avec bornes à vis |
| Contacts                    | Standard          |
| Indice de protection        | IP44              |
| Poids                       | 335 g             |
| Certification de conformité | VDE, EAC, CQC     |

## Dimensions



| Schéma<br>1 MB 463                               | Amp.<br>Pôles | 16   |       |       | 32    |       |       |
|--|---------------|------|-------|-------|-------|-------|-------|
|  |               | 3    | 4     | 5     | 3     | 4     | 5     |
| Dim. en mm                                       | a             | 95   | 93    | 92,5  | 102   | 102   | 102   |
|  | b             | 73,5 | 87,5  | 87,5  | 94    | 94    | 94    |
|  | c             | 93   | 107,5 | 110   | 115,5 | 115,5 | 119,5 |
|  | d             | 55,5 | 55,5  | 55,5  | 62    | 62    | 62    |
|  | e             | 61   | 76    | 76    | 84    | 84    | 84    |
|  | f1            | 5,3  | 5,3   | 5,3   | 5,1   | 5,1   | 5,1   |
|  | f2            | 5,3  | 5,3   | 5,3   | 5,1   | 5,1   | 5,1   |
|  | h             | 139  | 139   | 136,5 | 160   | 160   | 156,5 |
|  | i             | 19,8 | 21,5  | 21,5  | 26,5  | 26,5  | 26,5  |
|  | M             | M20x | M25x  | M25x  | M25x  | M32x  | M32x  |
| Raccordement de câbles<br>de / à mm <sup>2</sup> |               | 1,5  | 1,5   | 1,5   | 1,5   | 1,5   | 1,5   |
|  |               | 1,5  | 1,5   | 1,5   | 2,5   | 2,5   | 2,5   |
|  |               | -4   | -4    | -4    | -6    | -6    | -6    |