

Socle de prise de courant semi-encastré avec TwinCONTACT

Référence 1746



- raccordement sans vis
- pour câblage passant
- inclinaison 20°
- les prises sont prévues pour le montage additionnel du contact auxiliaire

Caractéristiques techniques

Ampère	32 A
Pôles	5 p
Volt	400 V
Position horaire	6 h
Hertz	50-60 Hz
Technique de raccordement	sans vis - TwinCONTACT
Contacts	Standard
Indice de protection	IP44
Plastron	100x92 mm
Trous de fixation	85x77 mm
Inclinaison	20 °
Poids	285 g
Certification de conformité	VDE, EAC, CQC

Dimensions

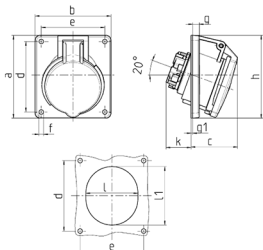


Schéma 1 MB 465 Dim. en mm	Amp. Pôles	16			32		
		3	4	5	3	4	5
a	73,5	100	100	100	100	100	
b	64	92	92	92	92	92	
c	52	58	58	61	61	60	
d	60	85	85	85	85	85	
e	52	77	77	77	77	77	
f	5,5	5,5	5,5	5,5	5,5	5,5	
g	7	8	8	8	8	8	
g-1	2	2	2	2	2	2	
h	79	100	100	103	103	105	
k	31	31	31	44	44	54	
l	52	55	65	70	70	73	
l1	60	63	72	82	82	85	
Raccordement de câbles de / à mm²	1,5	1,5	1,5	2,5	2,5	2,5	
	-4	-4	-4	-6	-6	-6	